

CAMBIEMOS O CAMBIO CLIMÁTICO₂

Cada vez que reciclas, apagas as luces que non usas, ou vas camiñando no canto de coller o coche, estás a axudar a evitar a emisión de CO₂, responsable do quentamento da Terra.

**Se tí cambias,
o clima tamén.**



XUNTA DE GALICIA
CONSELLERÍA DE MEDIO AMBIENTE
E DESENVOLVEMENTO SOSTIBLE
Dirección Xeral de
Desenvolvemento Sostible





XUNTA DE GALICIA
CONSELLERÍA DE MEDIO AMBIENTE
E DESENVOLVEMENTO SOSTIBLE
Dirección Xeral de
Desenvolvemento Sostible

EMISIÓNS DE GASES DE EFECTO INVERNADOIRO DE GALICIA

INFORME 2007



XUNTA DE GALICIA

**CONSELLERÍA DE MEDIO AMBIENTE
E DESENVOLVEMENTO SOSTIBLE**

**Dirección Xeral de
Desenvolvemento Sostible**

EMISIÓNS TOTAIS 1990-2006



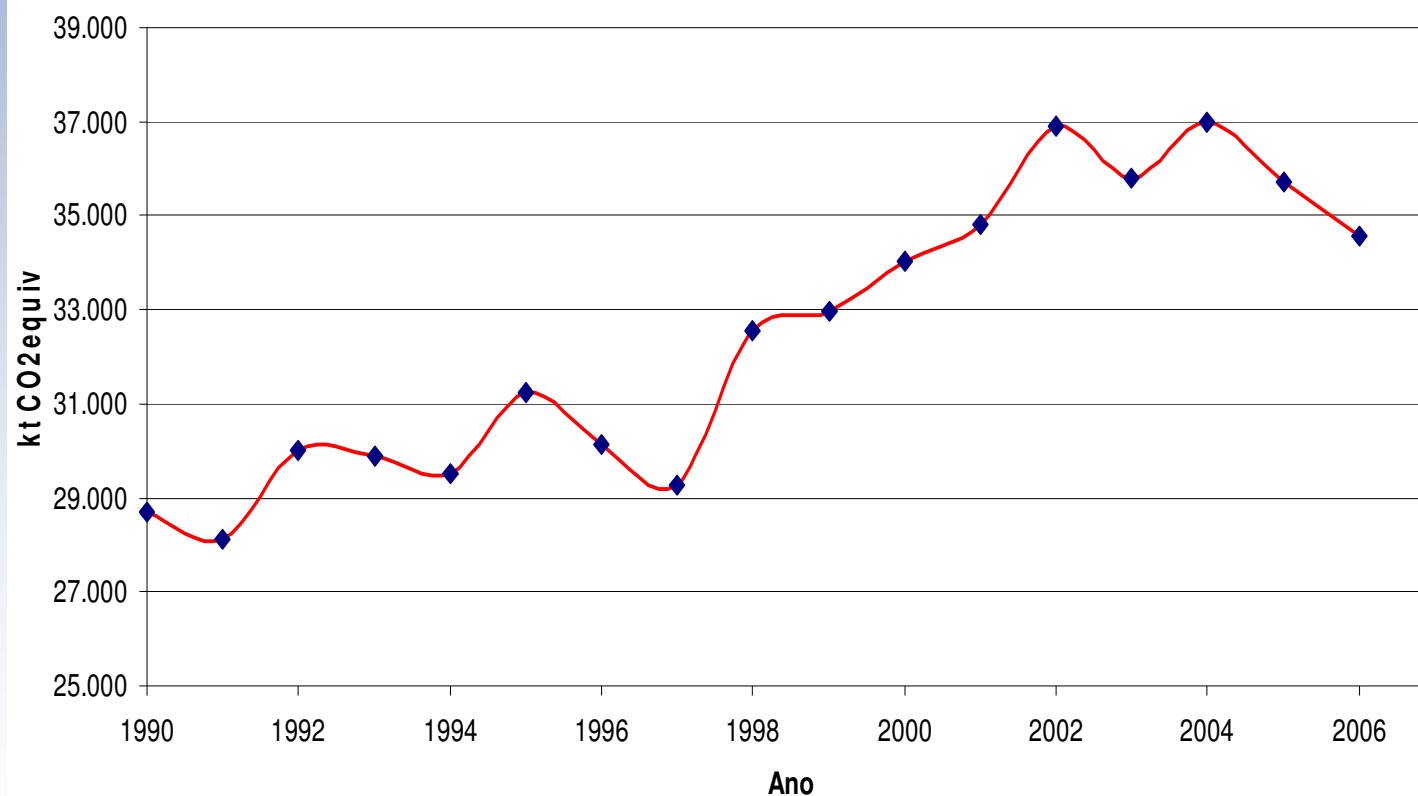
XUNTA DE GALICIA

CONSELLERÍA DE MEDIO AMBIENTE
E DESENVOLVEMENTO SOSTIBLE

Dirección Xeral de
Desenvolvemento Sostible

- **As emisións totais de CO₂ en Galicia reducíronse no 2006 o 3,14 % con respecto ao ano 2005.**
- **As emisións totais de CO₂ en Galicia aumentaron o 20,6 % no período 1990-2006.**

EMISIÓN BRUTAS GALICIA 1990-2006

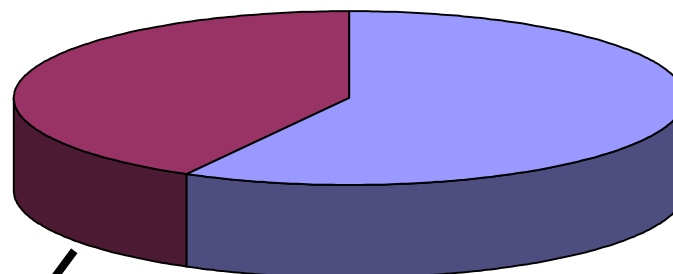




Emisións Galicia 2006

Difusas
42%

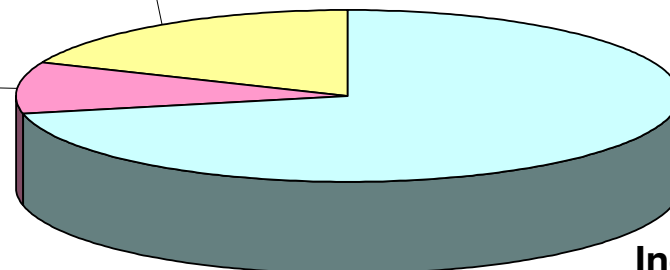
Industriais
58%



Combustión
19%

**Procesos
Industriais**
10%

**Industrias
Enerxéticas**
71%

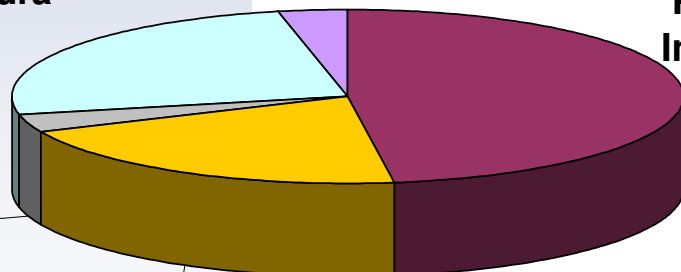


Residuos
3%

Agricultura
25%

Fuxitivas
3%

**Outros
sectores**
21%



Transporte
48%



Emisións totais Galicia 2006

Sector	1990 (%)	2006 (%)	Δ 1990- 2006 %
Producción enerxética	53,3	41,7	-11,6
Combustión industrial	8,0	10,8	2,8
Transporte	12,6	20,0	7,4
Doméstico e institucional	9,8	8,3	-1,5
Procesos Industriais	4,1	5,6	1,5
Agricultura	9,5	10,4	0,9
Residuos	1,1	1,4	0,3



Emisións totais Galicia 2006

Sector	2005	2006	Δ 2006-2005
	15.399.770	14.432.952	
Producción enerxética		3.727.388	-966.817
Combustión industrial	3.722.726	1.947.691	4.656
Procesos Industriais	1.959.577	7	-11.880
TOTAL INDUSTRIAL		6.925.647	-974.043
Transporte	6.763.879	2.880.357	161.769
Doméstico e institucional	3.001.079	3.593.117	-120.722
Agricultura	3.829.346	6	-236.230
Residuos	456.178	488.737	32.560
Uso de Disolventes	103.937	105.480	1.543
TOTAL DIFUSOS			-161.082



XUNTA DE GALICIA

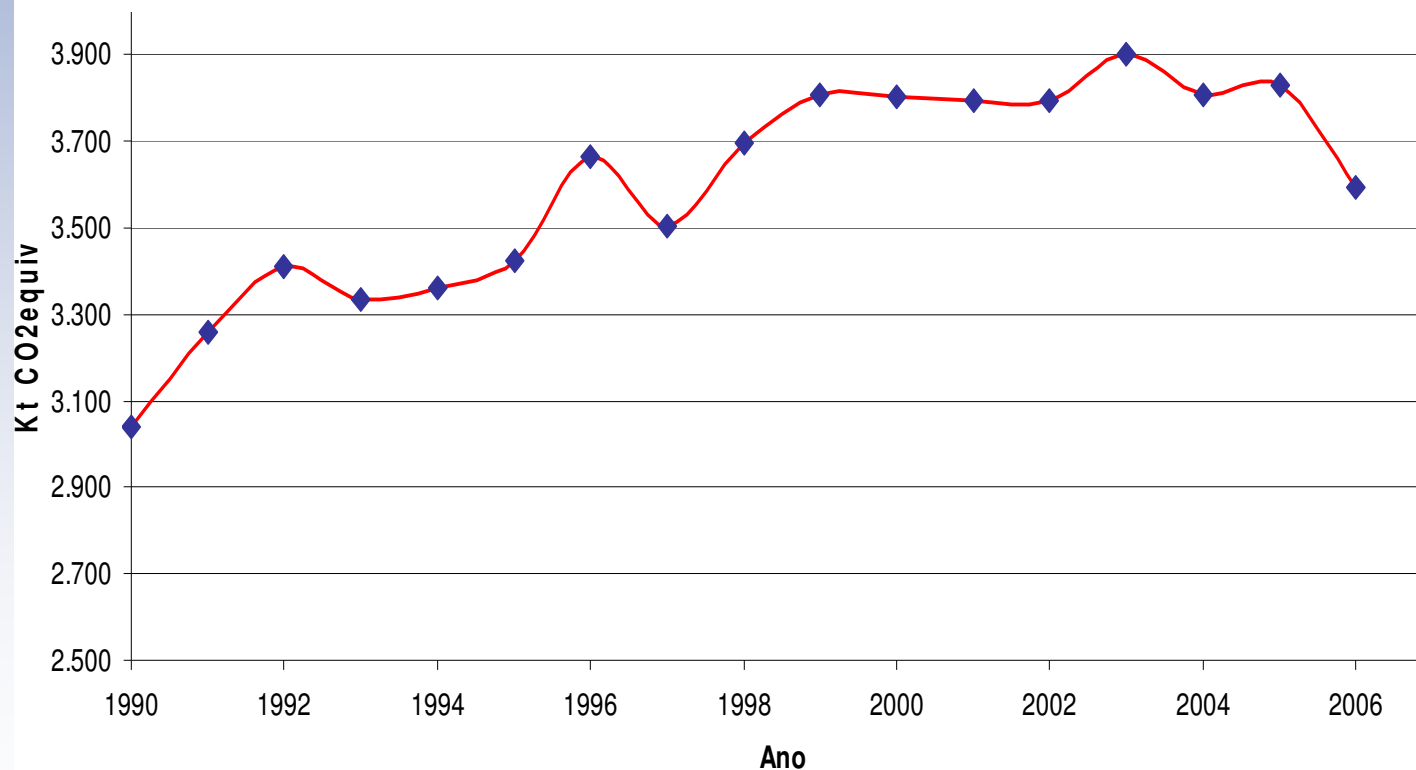
CONSELLERÍA DE MEDIO AMBIENTE
E DESENVOLVEMENTO SOSTIBLE

Dirección Xeral de
Desenvolvemento Sostible

- As emisións de CO₂ en Galicia derivadas do sector primario reducíronse no 2006 o 6,17 % con respecto ao ano 2005.

- As emisións de CO₂ derivadas do sector primario en Galicia aumentaron o 18 % no período 1990-2006.

EVOLUCIÓN EMISIÓNS AGRICULTURA E GANDERÍA 1990-2006





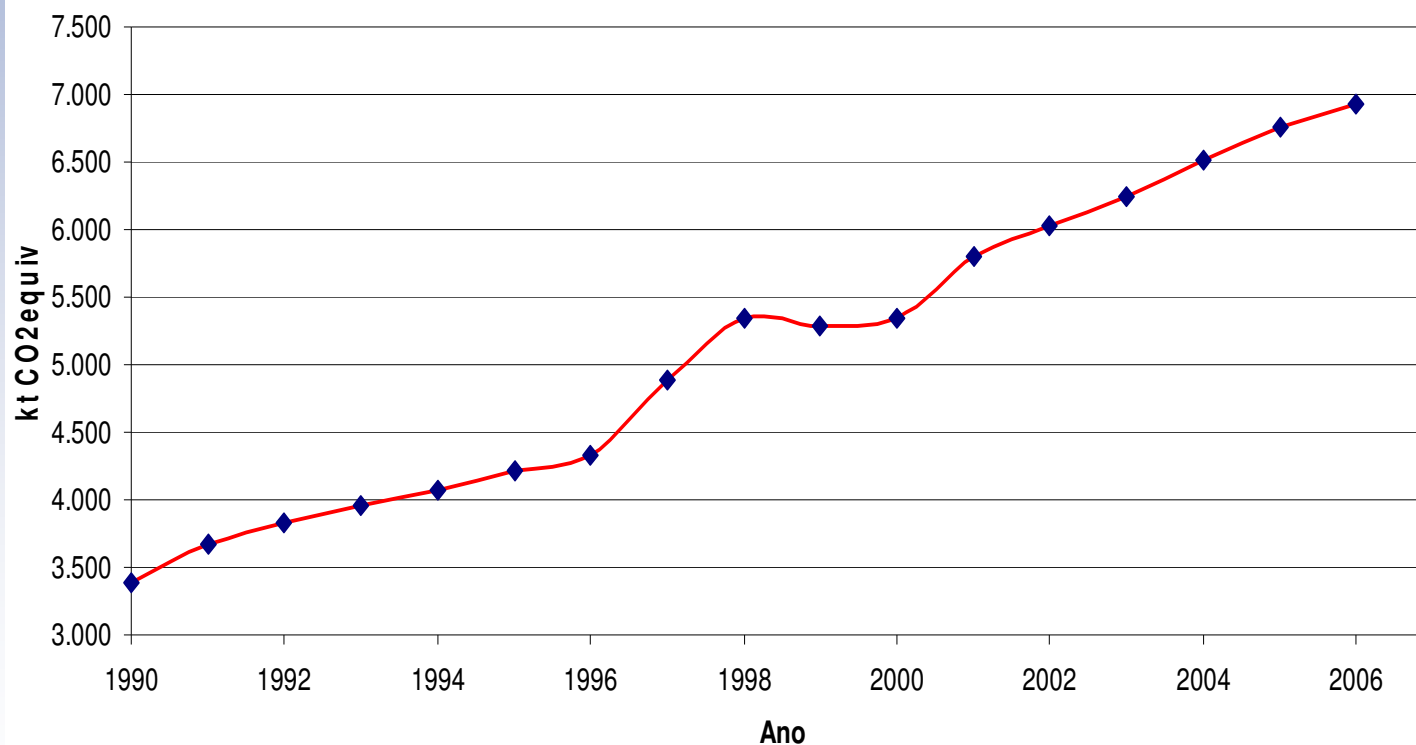
XUNTA DE GALICIA

CONSELLERÍA DE MEDIO AMBIENTE
E DESENVOLVEMENTO SOSTIBLE

Dirección Xeral de
Desenvolvemento Sostible

- **As emisións de CO₂ en Galicia derivadas do transporte aumentaron no 2006 o 2,4 % con respecto ao ano 2005.**
- **As emisións de CO₂ derivadas do transporte en Galicia aumentaron o 104 % no período 1990-2006.**

EVOLUCIÓN EMISIÓN S ECTOR TRANSPORTE 1990-2006





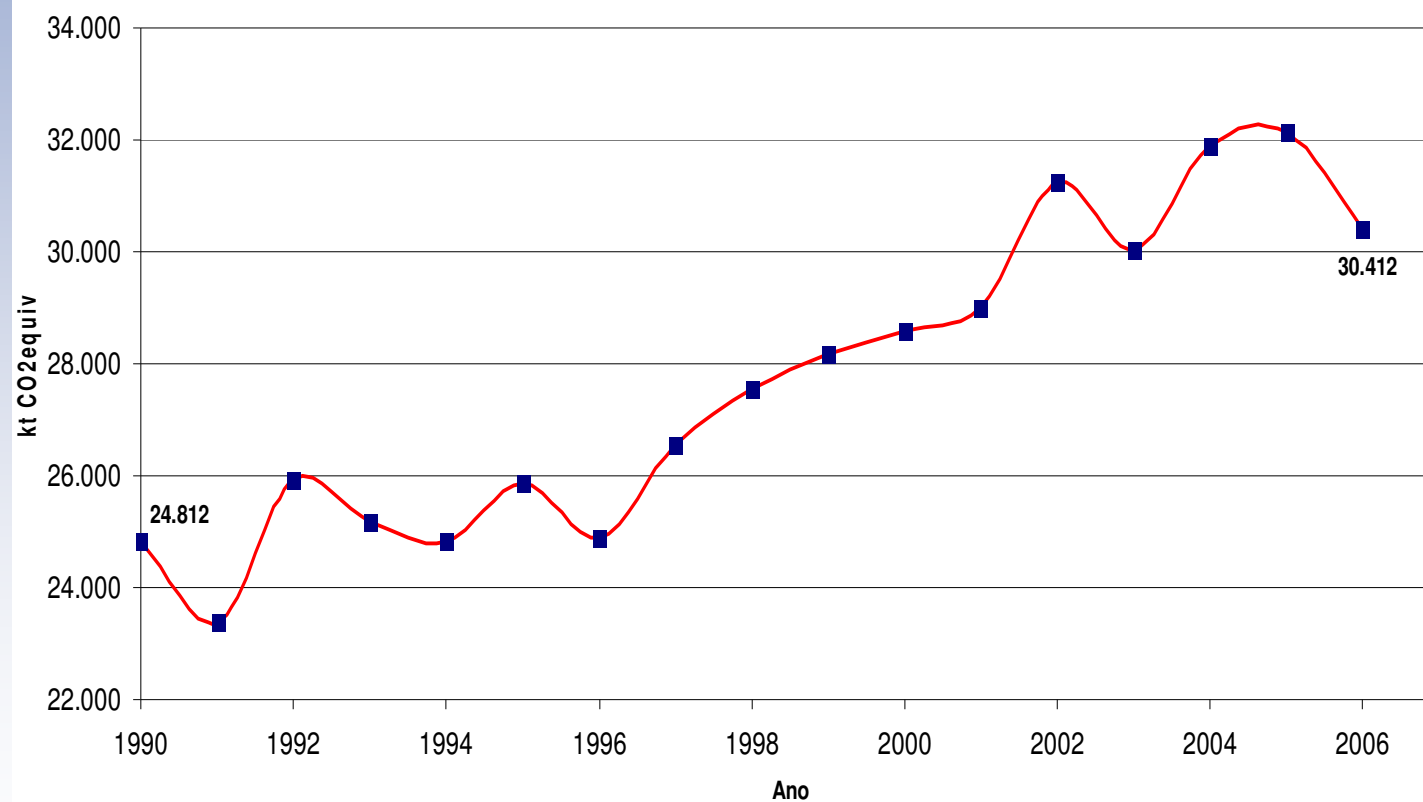
XUNTA DE GALICIA

CONSELLERÍA DE MEDIO AMBIENTE
E DESENVOLVEMENTO SOSTIBLE

Dirección Xeral de
Desenvolvemento Sostible

- **As emisións de CO₂ netas reducíronse no 2006 o 5,3 % con respecto ao ano 2005.**
- **As emisións de CO₂ netas aumentaron o 22,6 % no período 1990-2006.**

EVOLUCIÓN EMISIÓN NETAS





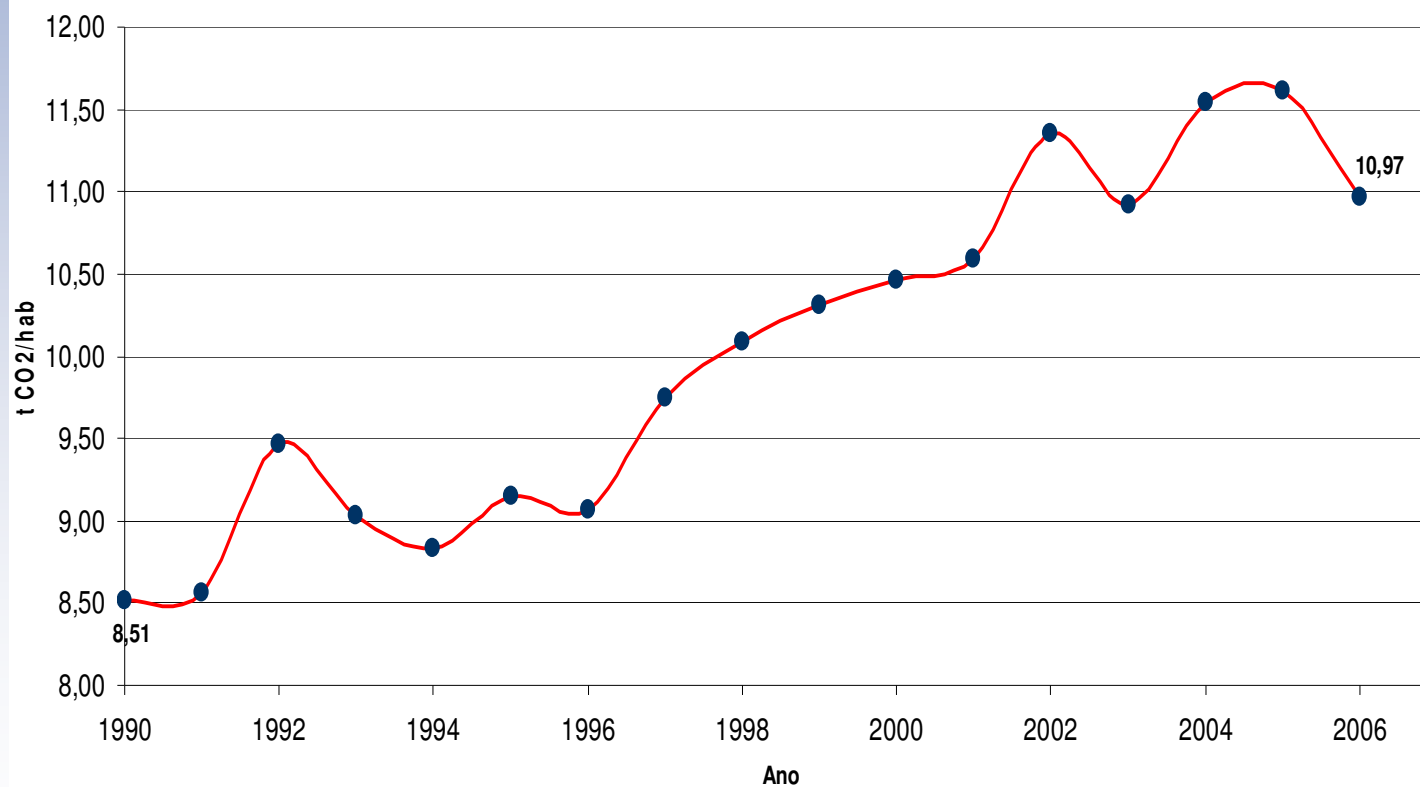
XUNTA DE GALICIA

CONSELLERÍA DE MEDIO AMBIENTE
E DESENVOLVEMENTO SOSTIBLE

Dirección Xeral de
Desenvolvemento Sostible

- **As emisións de CO₂ netas per cápita reducíronse no 2006 o 5,6 % con respecto ao ano 2005.**
- **As emisións de CO₂ netas per cápita aumentaron o 28 % no período 1990-2006.**

EMISIÓN NETAS PER CÁPITA



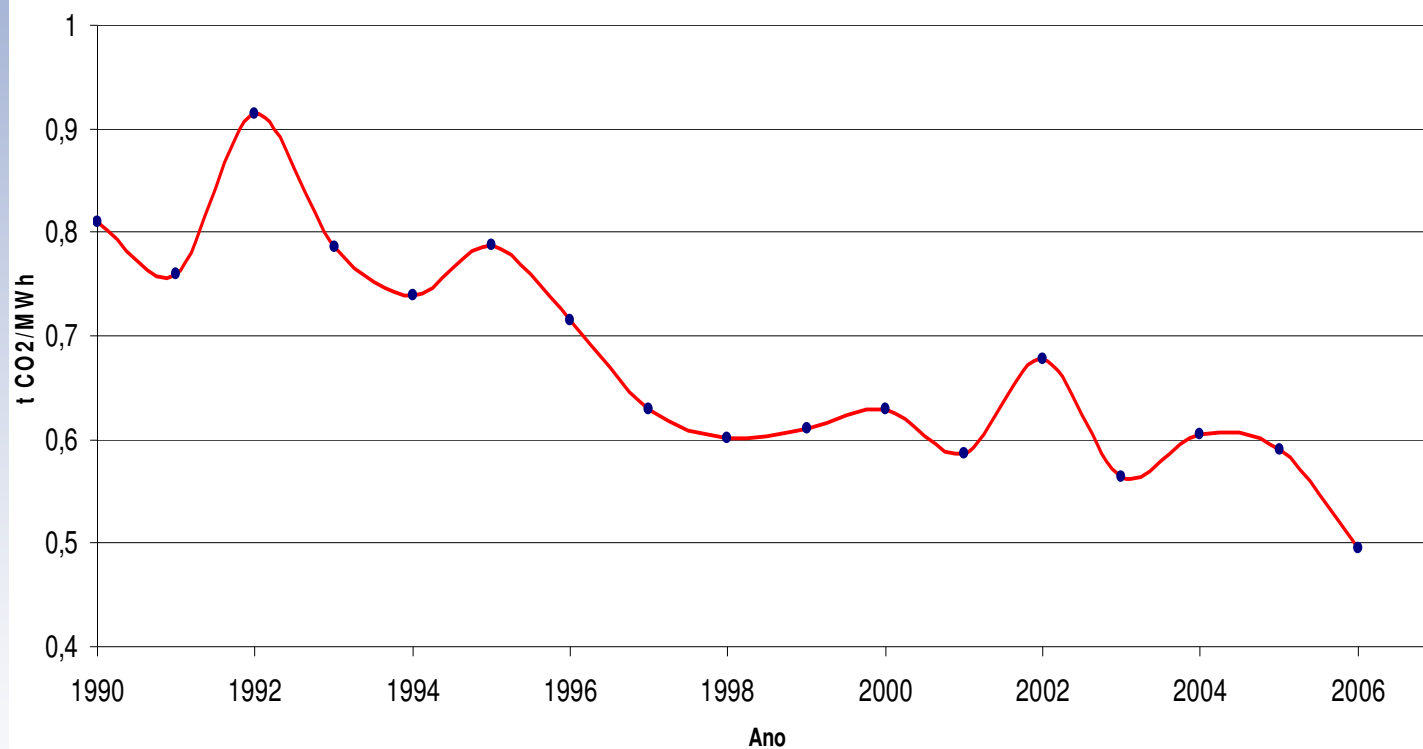


XUNTA DE GALICIA

**CONSELLERÍA DE MEDIO AMBIENTE
E DESENVOLVEMENTO SOSTIBLE**

**Dirección Xeral de
Desenvolvemento Sostible**

EVOLUCIÓN FACTOR EMISIÓN "MIX ELÉCTRICO" 1990-2006





XUNTA DE GALICIA

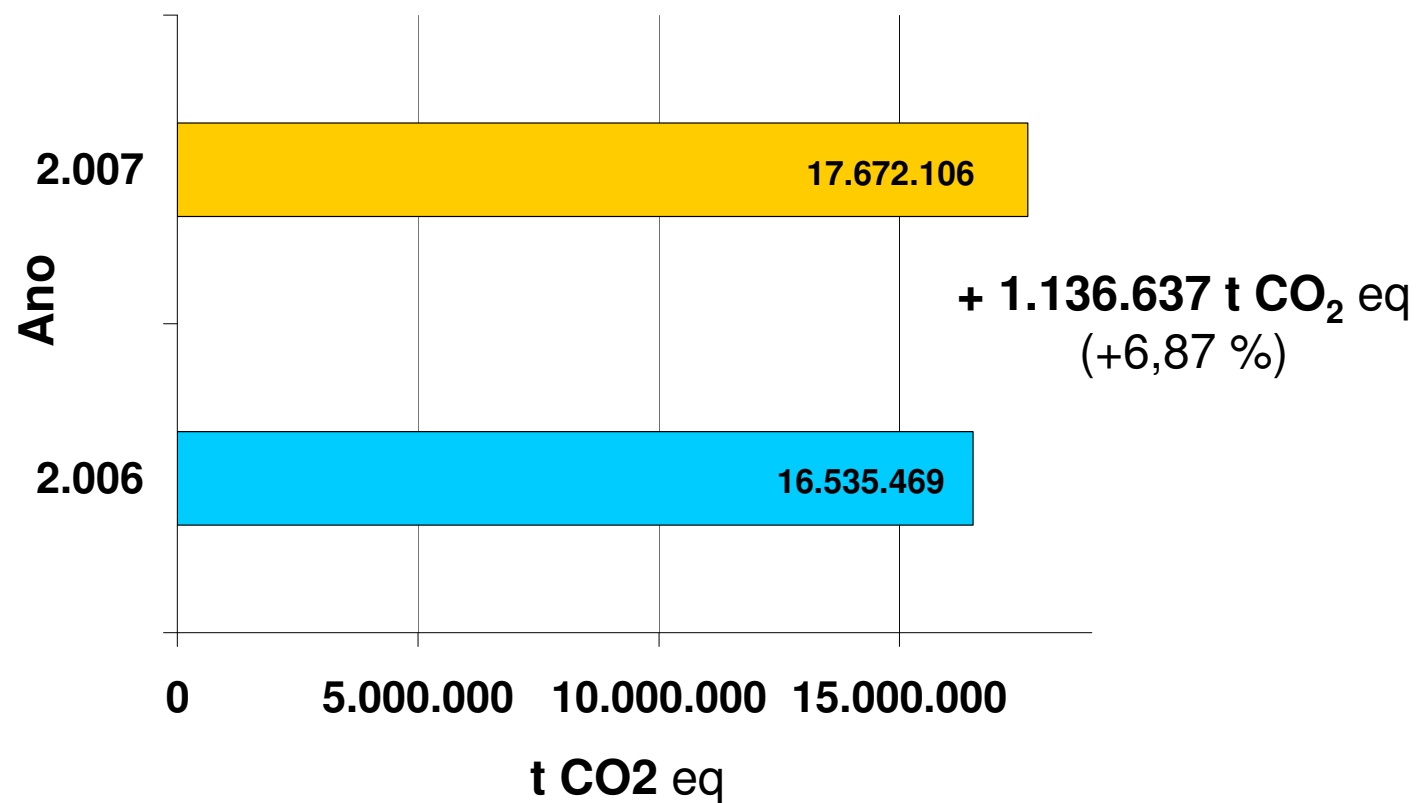
**CONSELLERÍA DE MEDIO AMBIENTE
E DESENVOLVEMENTO SOSTIBLE**

**Dirección Xeral de
Desenvolvemento Sostible**

EMISIÓNS INDUSTRIAIS 2007



EMISIÓNS INDUSTRIAIS 2007



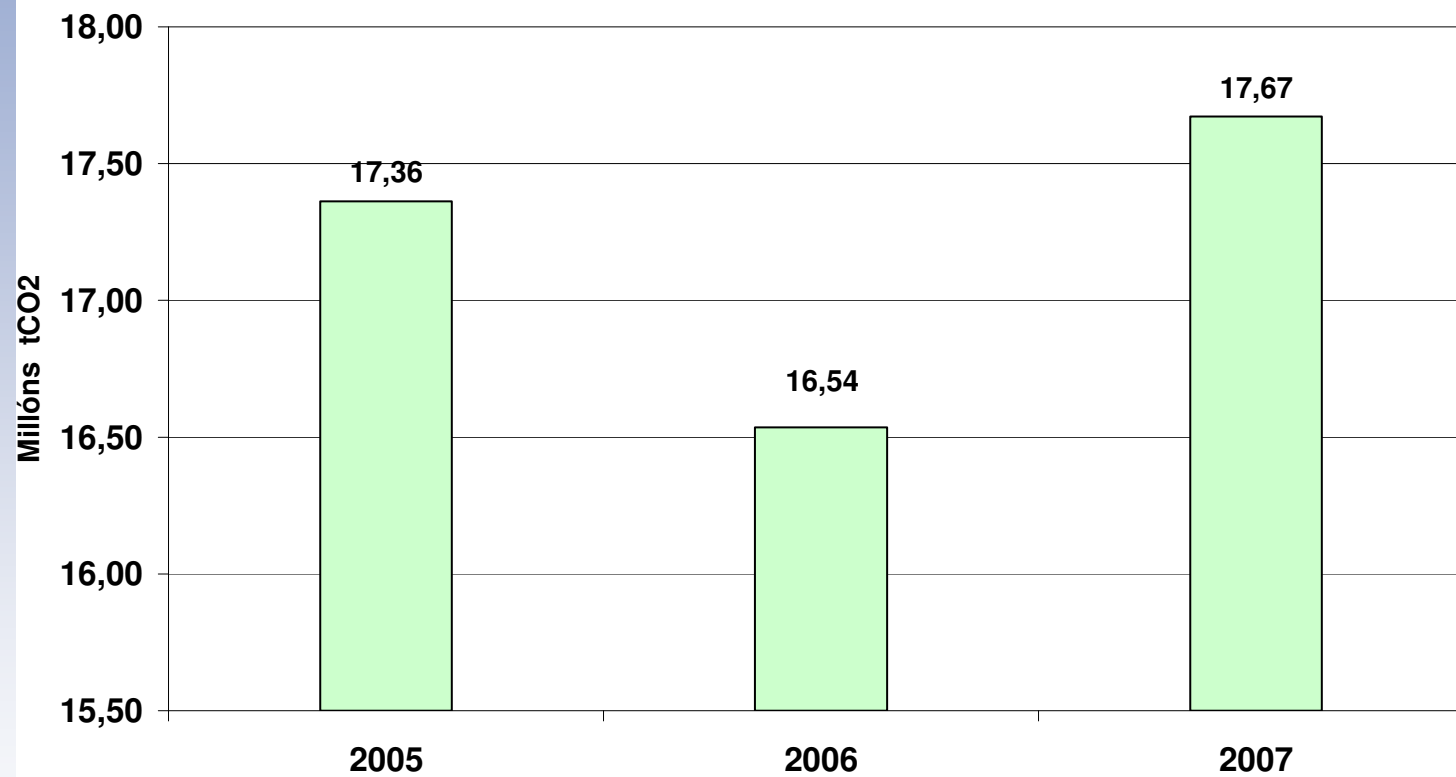


XUNTA DE GALICIA

**CONSELLERÍA DE MEDIO AMBIENTE
E DESENVOLVEMENTO SOSTIBLE**

**Dirección Xeral de
Desenvolvemento Sostible**

EMISIÓNES TOTAIS PNA-1



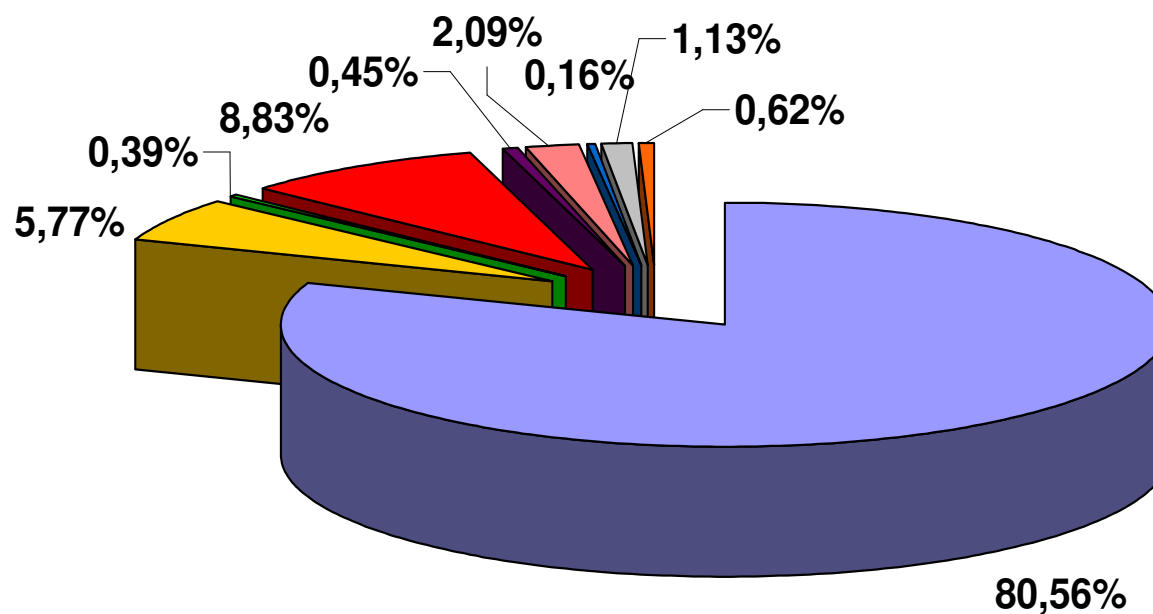


XUNTA DE GALICIA

**CONSELLERÍA DE MEDIO AMBIENTE
E DESENVOLVEMENTO SOSTIBLE**

**Dirección Xeral de
Desenvolvemento Sostible**

EMISIÓNS POR SECTORES PNA1 (%)



- | | | |
|------------------------------|-----------------------|--------------------------|
| Producción enerxía eléctrica | Coxeneracións | Instalacións Combustión |
| Refinerías | Fabricación de aceiro | Producción cal e cemento |
| Fabricación vidro | Producción cerámica | Producción papel |



EMISIÓNS INDUSTRIAIS 2006 e 2007 POR SECTORES

Sector	Emitido 2006	Emitido 2007	Diferenza	%
Coxeneración	871.094	1.135.156	264.062	30,31%
Eléctrico	13.280.331	14.187.945	907.614	6,83%
Cementeiro	347.954	370.457	22.503	6,47%
Cerámica	194.842	192.674	-2.168	-1,11%
Vidro	28.182	27.787	-395	-1,40%
Refino	1.528.693	1.470.564	-58.129	-3,80%
Siderurxia	77.748	78.352	604	0,78%
Pasta e papel	103.018	101.810	-1.208	-1,17%
Cal	6.688	3.394	-3.294	-49,25%
Combustión >20MW	96.919	103.967	7.048	7,27%
TOTAL	16.543.552	17.672.106	1.136.637	6,87%

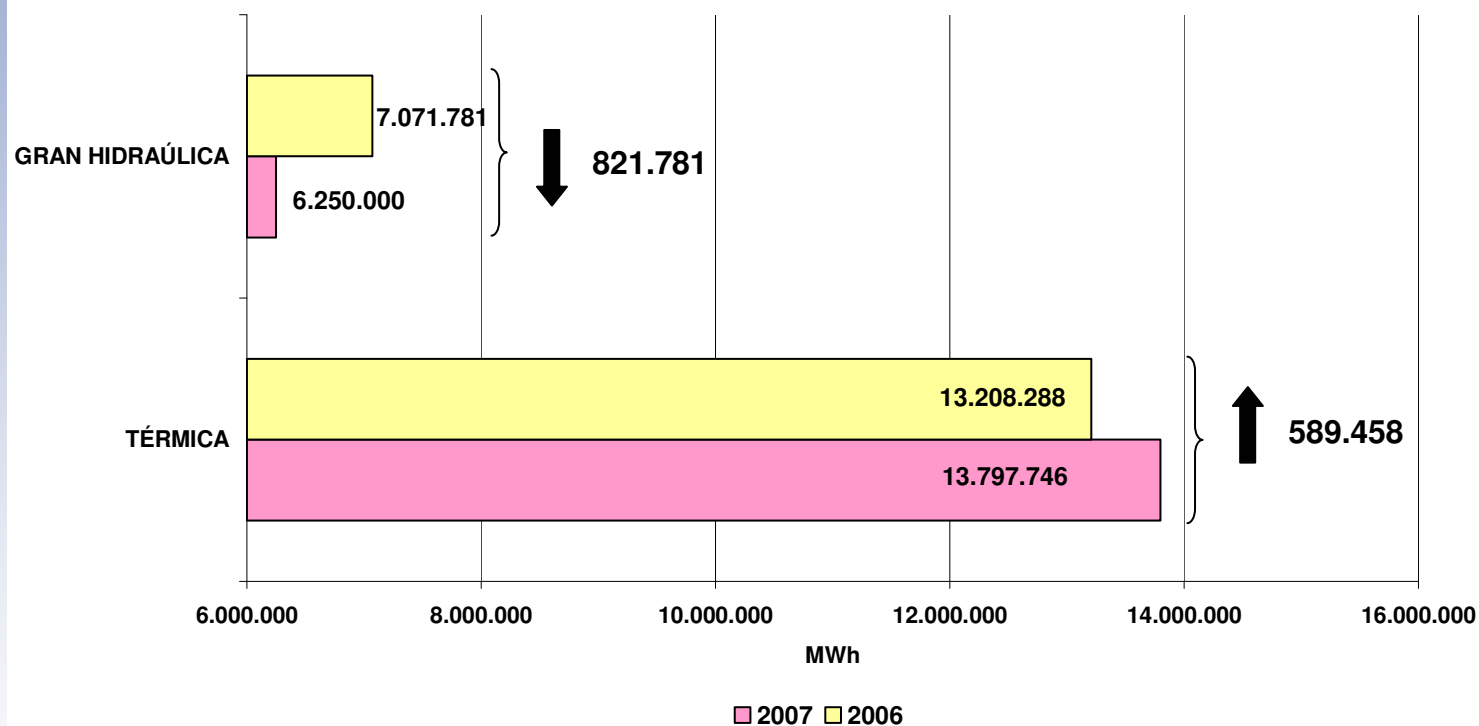


EMISIÓN 2006 e 2007 NAS CENTRAIS TÉRMICAS

Instalación	Emitido 2006	Emitido 2007	Diferenza	%
Central As Pontes	9.122.201	8.916.048	-206.153	- 2,26%
Central Sabón	310.591	139.806	-170.785	- 54,99%
Central Meirama	3.847.539	5.132.091	1.284.552	33,39%
Totais	13.280.331	14.187.945	907.614	6,83%



COMPARACIÓN PRODUCCIÓN GRAN HIDRAÚLICA E TÉRMICA 2006-2007



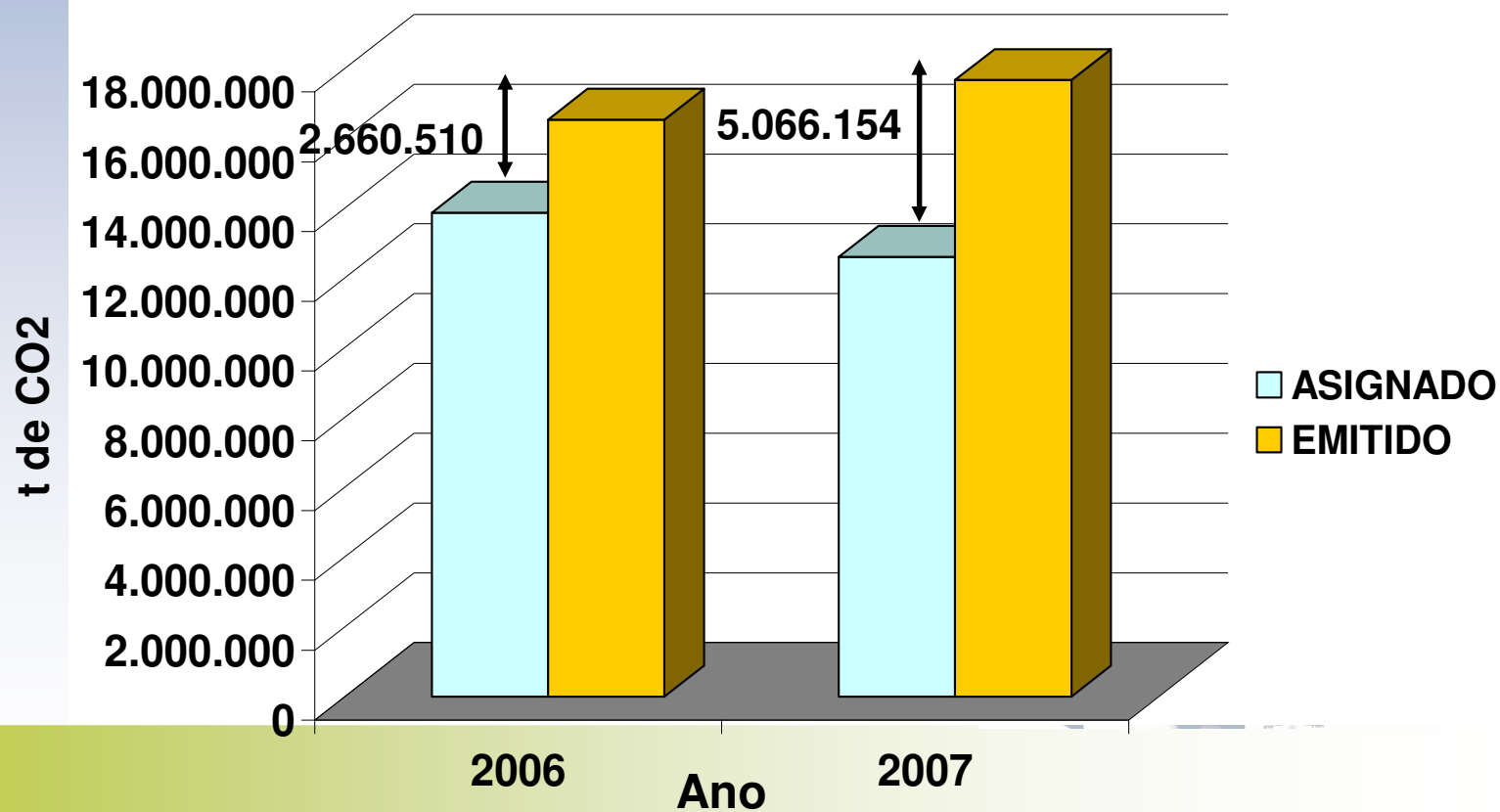


XUNTA DE GALICIA

**CONSELLERÍA DE MEDIO AMBIENTE
E DESENVOLVEMENTO SOSTIBLE**

**Dirección Xeral de
Desenvolvemento Sostible**

2006			2007		
Asignado	Emitido	%	Asignado	Emitido	%
13.874.959	16.535.469	119,17	12.605.952	17.672.106	140,19%





EMISIÓN ASIGNADAS *VERSUS* EMITIDAS 2007 POR SECTORES

Sector	Asignado	Emitido	Diferenza	%	Contribución
Coxeneración	1.385.565	1.135.156	-250.409	81,93%	6,42%
Eléctrico	8.588.149	14.187.945	5.599.796	165,20%	80,38%
Cementeiro	380.866	370.457	-10.409	97,27%	2,10%
Cerámica	201.578	192.674	-8.904	95,58%	1,09%
Vidro	32.781	27.787	-4.994	84,77%	0,16%
Refino	1.568.603	1.470.564	-98.039	93,75%	8,32%
Siderurxia	78.270	78.352	82	100,10%	0,44%
Pasta e papel	127.757	101.810	-25.947	79,69%	0,58%
Cal	64.706	3.394	-61.312	5,25%	0,02%
Combustión >20MW	177.677	103.967	-73.710	58,51%	0,59%
TOTAL	12.605.952	17.672.106	5.066.154	140,19%	

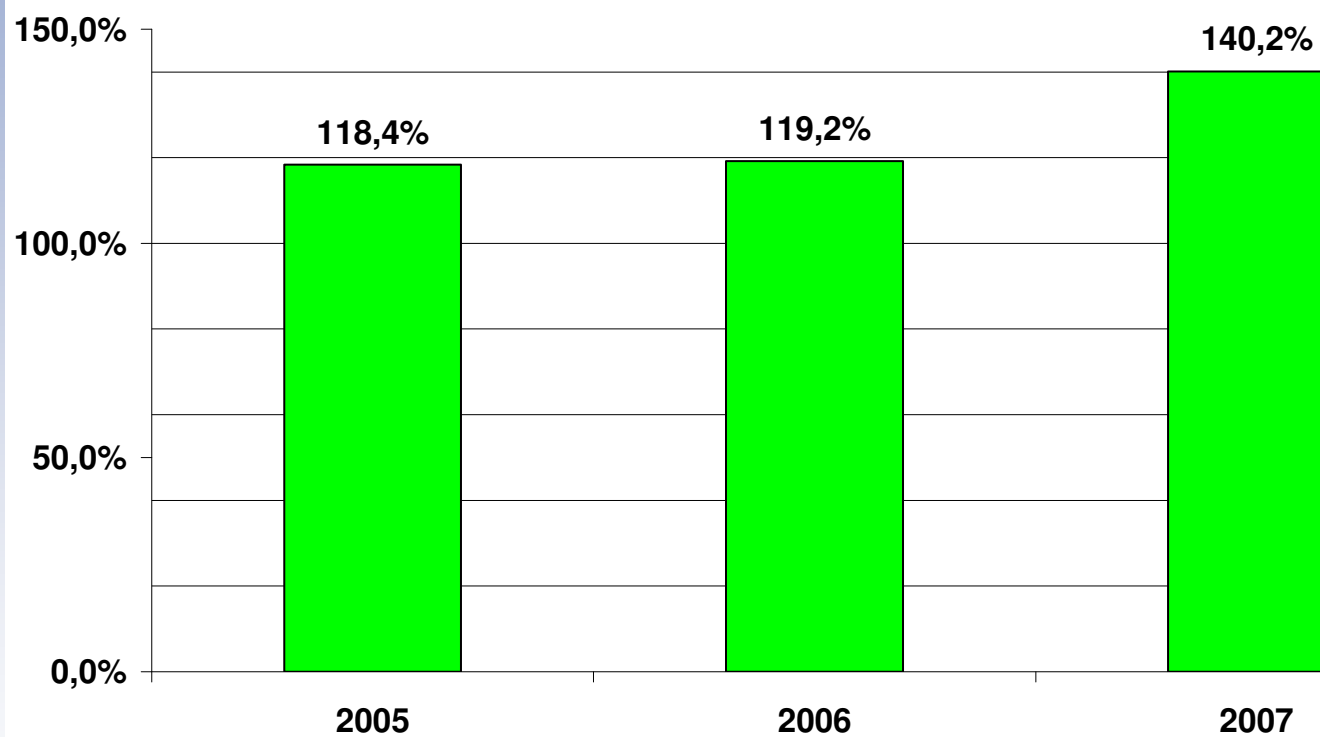


XUNTA DE GALICIA

**CONSELLERÍA DE MEDIO AMBIENTE
E DESENVOLVEMENTO SOSTIBLE**

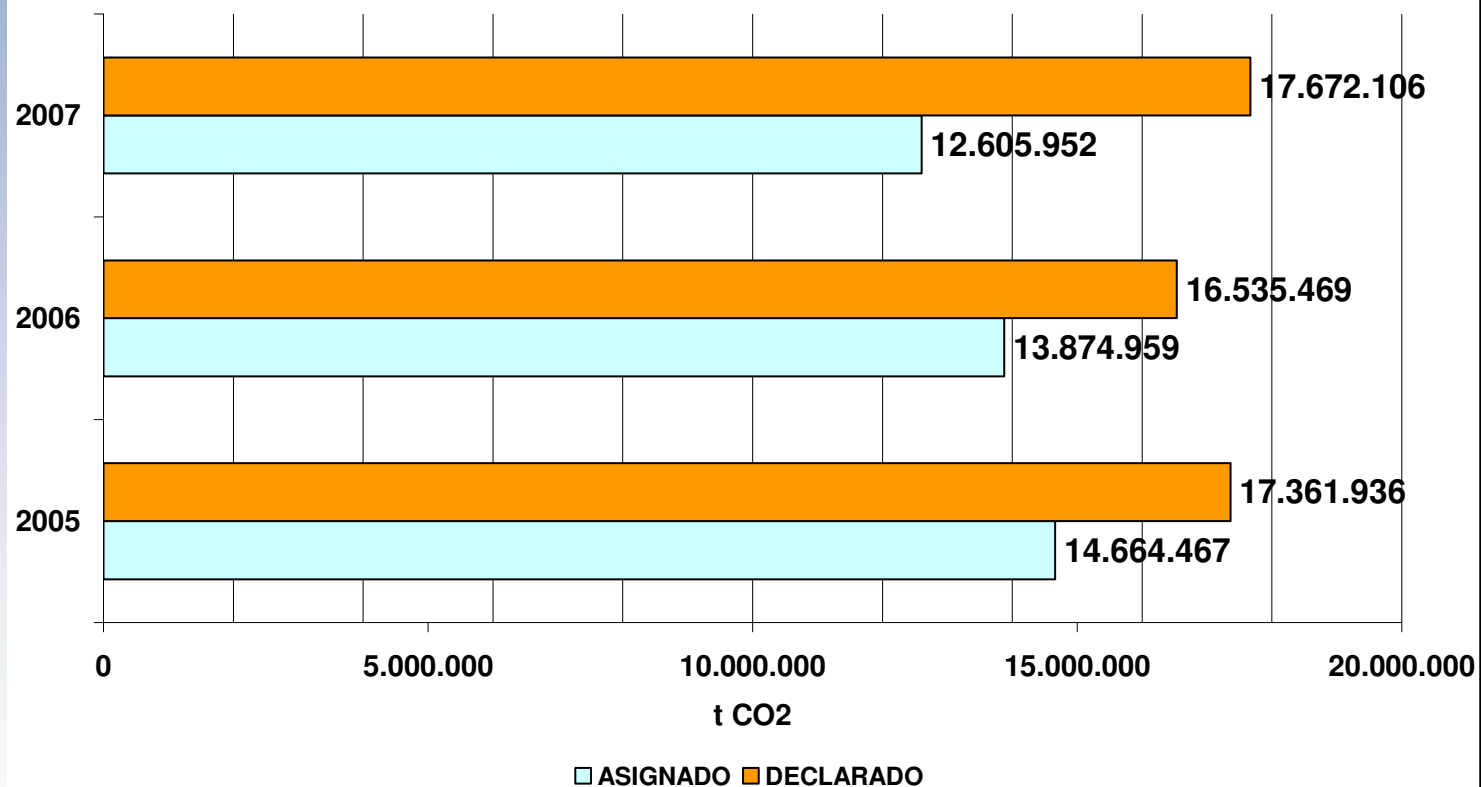
**Dirección Xeral de
Desenvolvemento Sostible**

**EMITIDO RESPECTO A ASIGNADO (%)
PNA1**





EMISIÓN S TOTAIS EMITIDAS FRONTE A ASIGNADAS PNA1





EMISIÓN DE GASES DE EFECTO INVERNADOIRO DE GALICIA 1990-2006

Conclusións

- As emisións totais de CO₂ en Galicia no ano 2006 ascenderon a 34.585.340 toneladas o que representa un descenso do 3,1 % co respecto ao ano 2005.
- As emisións totais de CO₂ en Galicia aumentaron un 20% co respecto ás emisións do ano 1990.
- As emisións industriais de CO₂ descenderon 974.000 toneladas mentres que as emisións difusas descenderon 146.000 toneladas respecto ao ano 2005.
- Os principais sectores que descenderon foron as procedentes das industrias do sector enerxético (967.000 t) e o sector agricultura (236.000 t) , mentres que os maiores aumentos prodúcense no sector transporte (161.769 t) e no sector da combustión (4.656 t).



EMISIÓNS INDUSTRIAIS DE GALICIA 2007

Conclusións

- Os sectores industriais de Galicia emitiron 17.672.106 toneladas de CO₂ no ano 2007, o que representa un aumento de 1.136.637 t de CO₂, o 6,87 %, con respecto a 2006.
- A causa principal deste ascenso atópase no importante aumento de emisións da central de Meirama (1.284.552 t CO₂; 33,4 %) e, en menor medida, ao aumento de emisións das coxeneracións (264.062; 30,31 %).
- O aumento das emisións procedentes das centrais térmicas débese na súa meirande parte á diminución da produción de enerxía nas centrais hidráulicas e ao aproveitamento final da mina de carbón de Meirama.
- O aumento das emisións das coxeneracións e consecuencia da aprobación do RD 616/2007 e do RD 661/2007 que supuxeron un aumento do número de horas de funcionamento das instalacións.
- As emisións industriais aumentaron en 5.066.104 (40,2 %) as cantidades asignadas no 2007.
- A causa deste excedente relaciónase coa diminución de 1.269.007 t de CO₂ na asignación do ano 2007 con respecto ao ano 2006 e co aumento de 1.136.637 t de CO₂ rexistrado nas emisións verificadas nese mesmo ano.